

SVシリーズ専用筐体

～ SV Board + SerDes Board ～

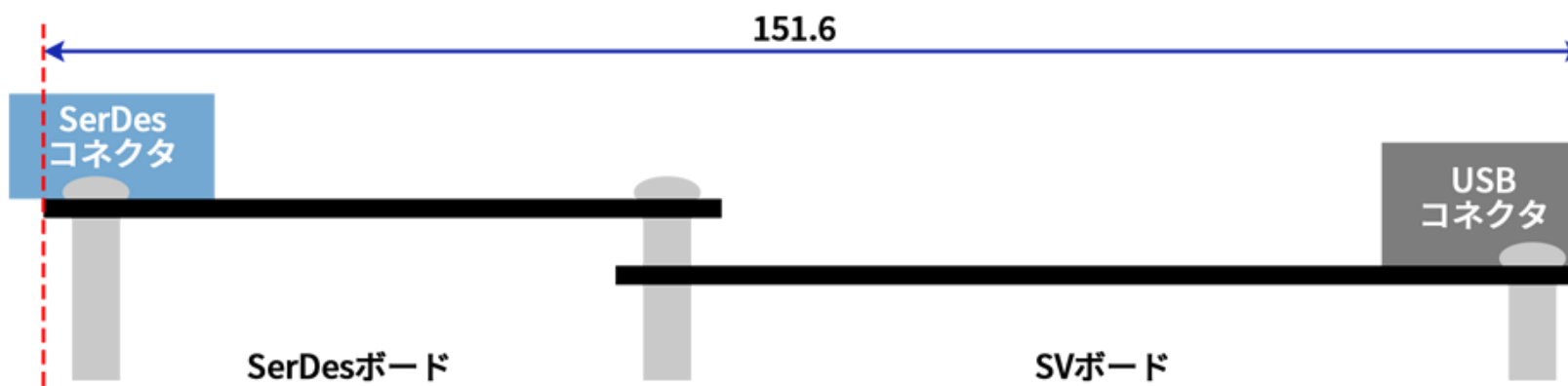


設計基準

弊社の SVシリーズ・SerDesボード は、筐体作成がしやすい寸法で設計しています。

- SVシリーズは全て同じ寸法です。 ※パラレル版とMIPI版では、IO側の穴位置は異なります。
- SerDesボードはパラレル版/MIPI版で寸法が異なりますが、SVシリーズと接続した際の全体寸法が同じになるよう設計をしております。

※MIPIのSerDesボードのなかで一部寸法が大きいものがあります。例) GMI-96722-F(NV062-H)

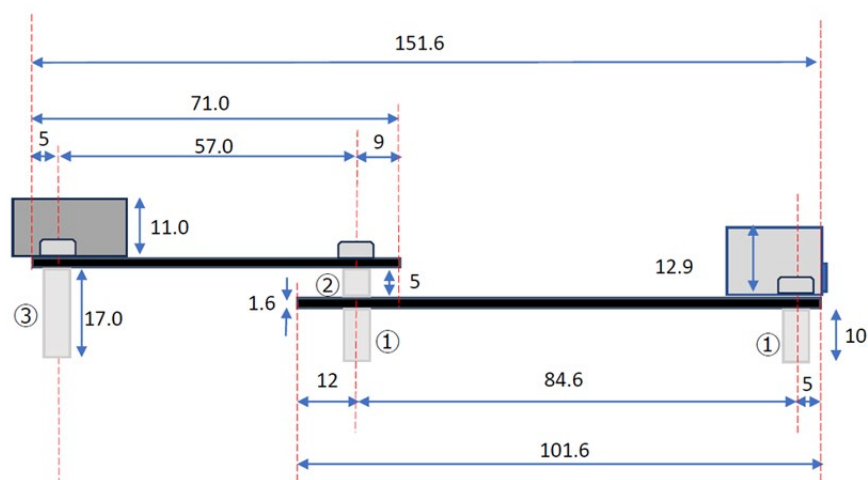


※各ボードの寸法は、各ハードウェア仕様書に掲載されております。

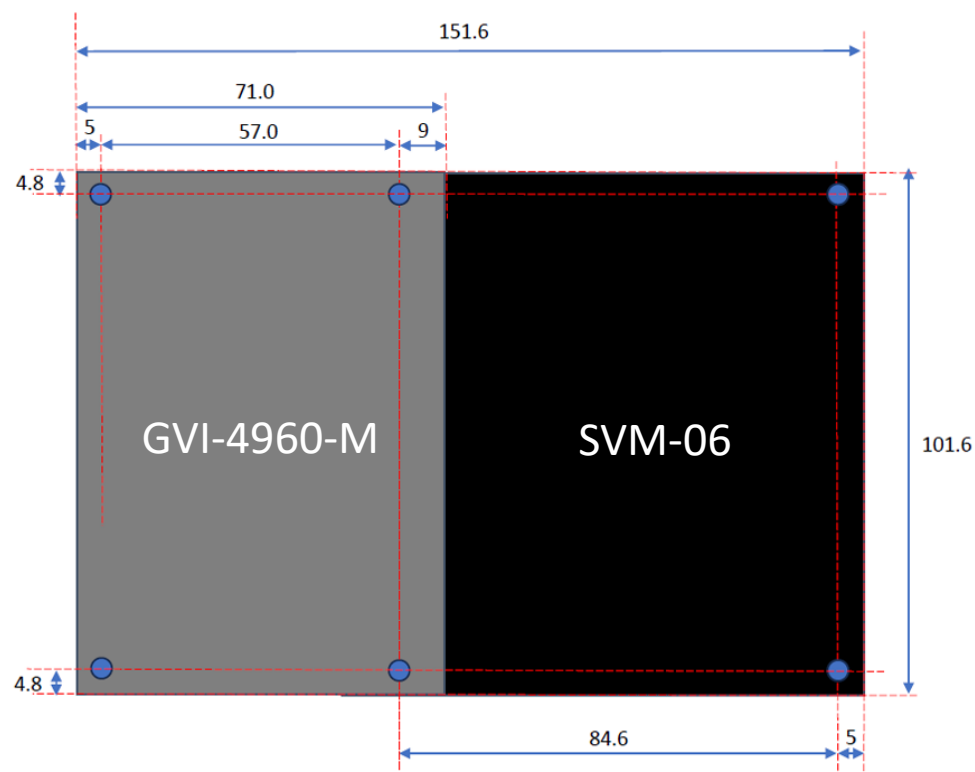
接続時側面図例 (MIPI)

SVM-06 + GVI-4960-M




【横から見た図】



【上から見た図】



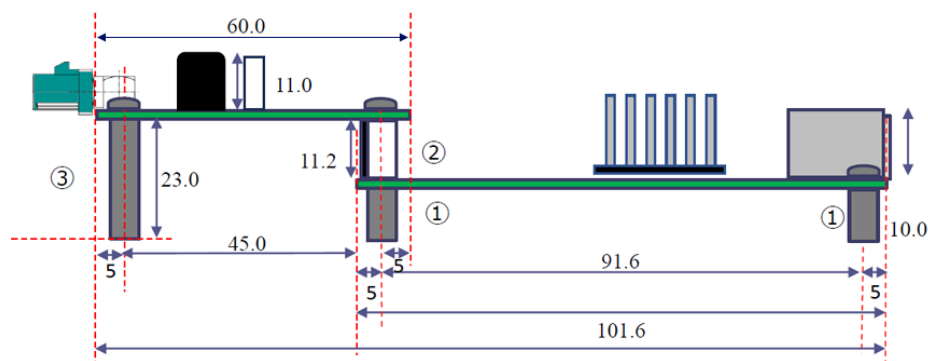
【スペーサー品番】

	①ASB-310B(黄銅六角両メネジM3 10mm)
	②BSB-305B(黄銅六角オネジメネジM3 5mm)
	③ASB-317B(黄銅六角両メネジM3 17mm)

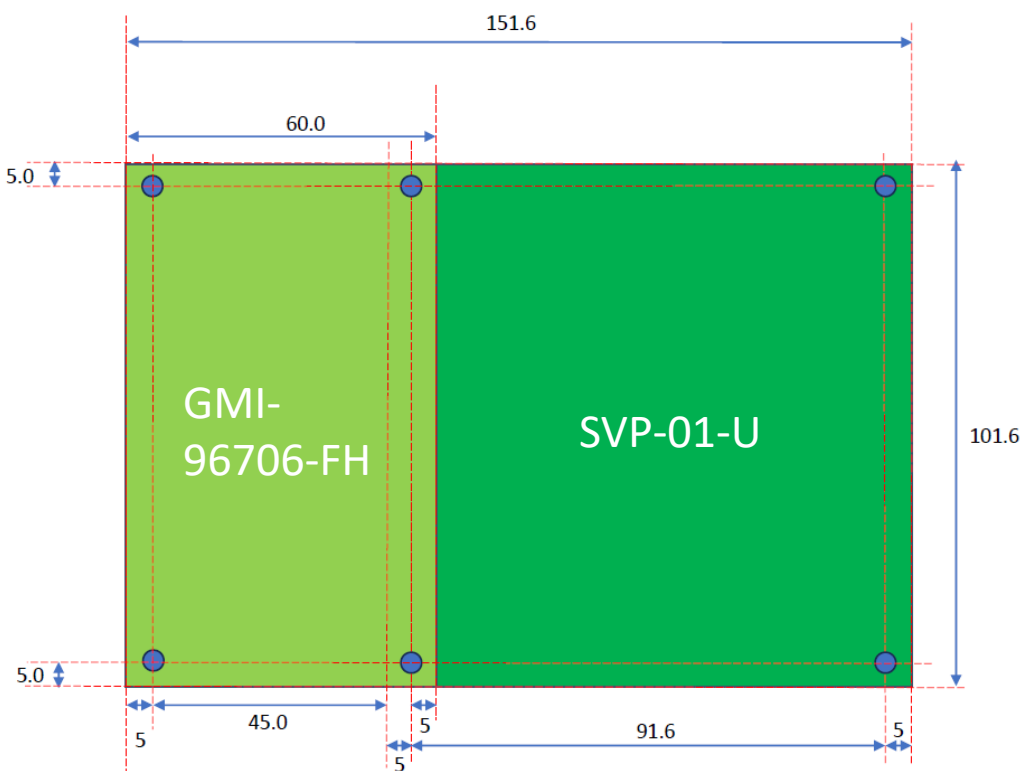
接続時側面図例 (パラレル)

SVP-01-U + GMI-96706-FH




【横から見た図】



【上から見た図】

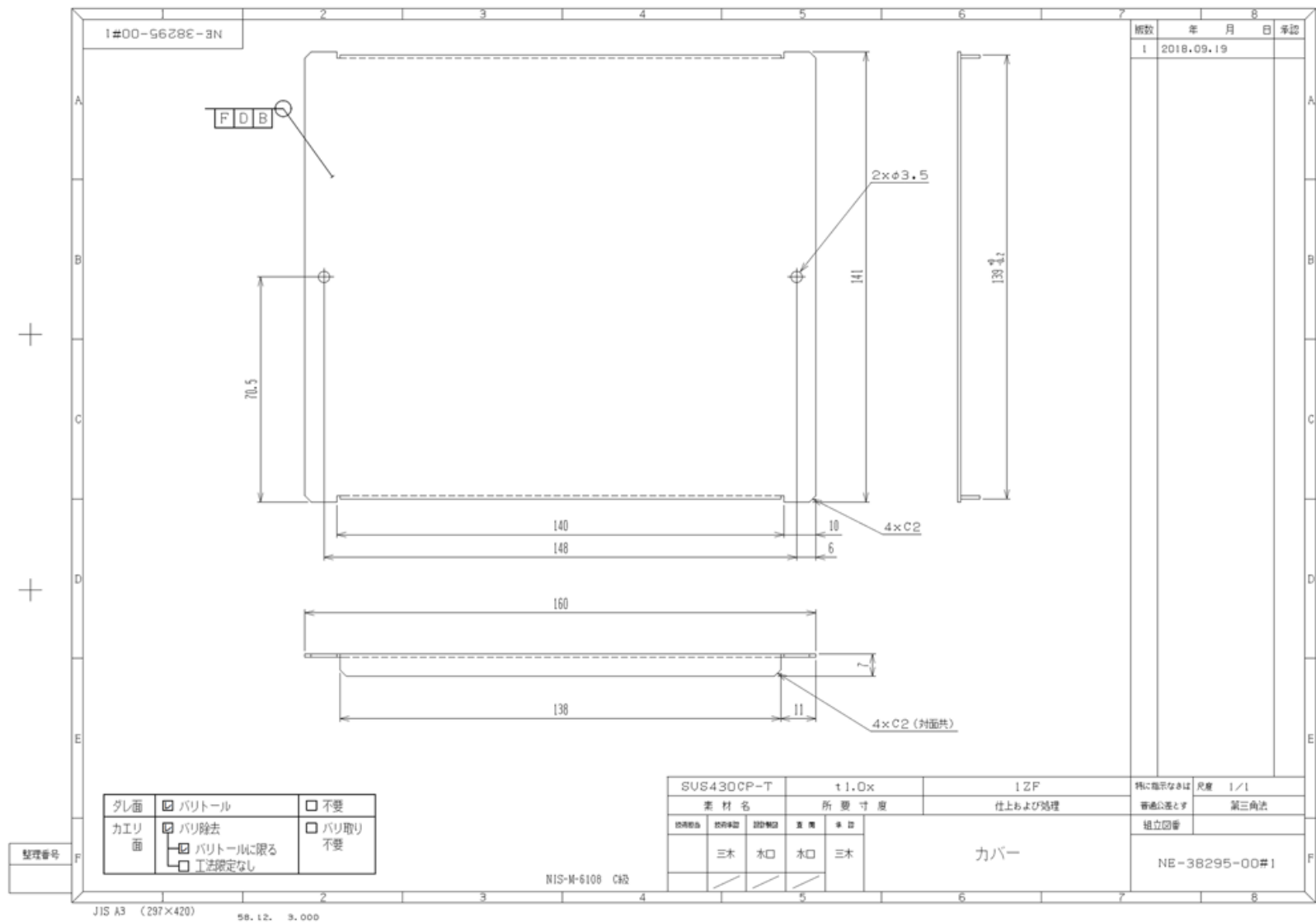


【スペーサー品番】

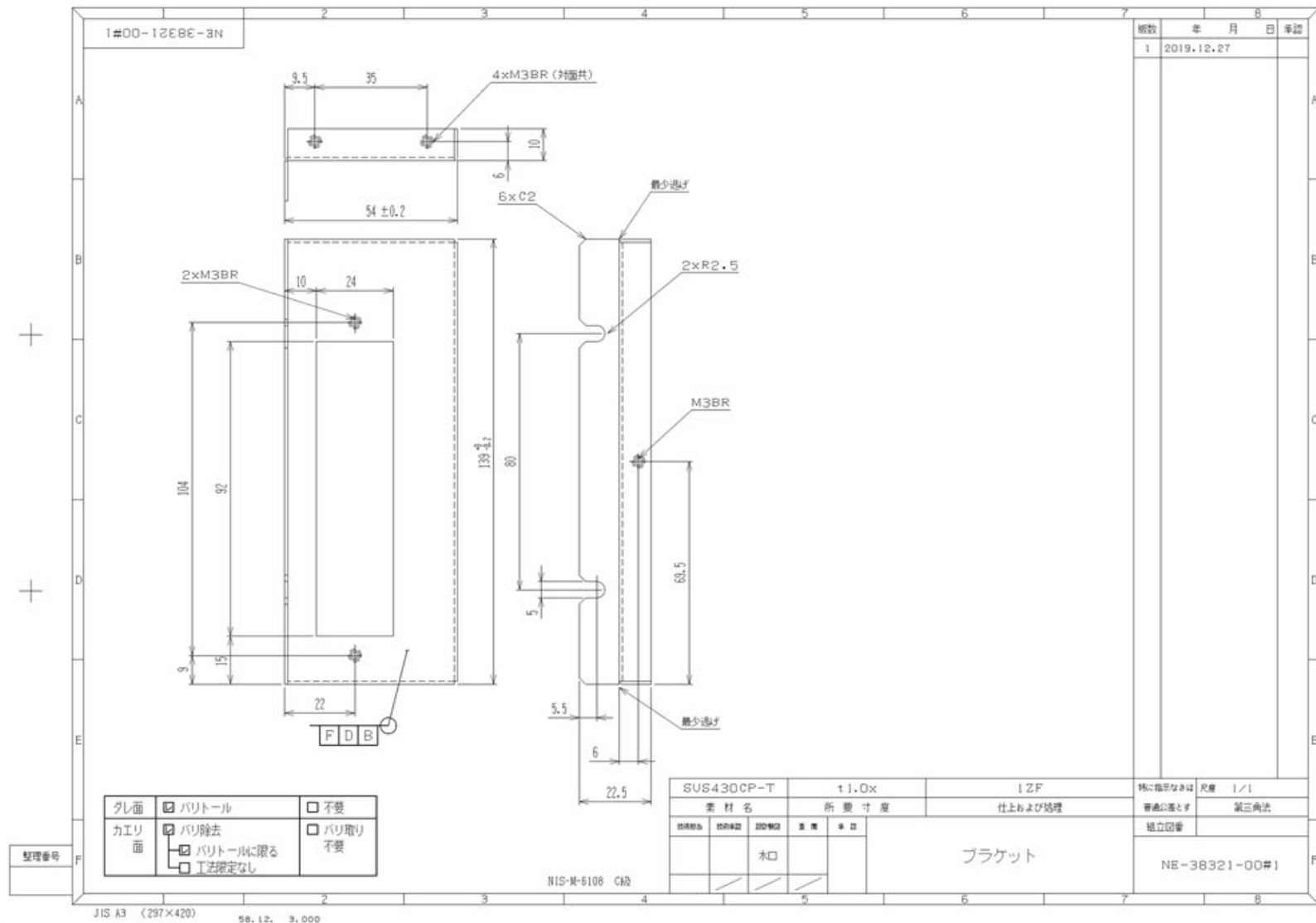
	①ASB-310B(黄銅六角両メネジM3 10mm)
	②BS-311E(ジルコニウム六角オネジ MネジM3 11mm)
	③ASB-323B(黄銅六角両メネジM3 23mm)

筐体図面

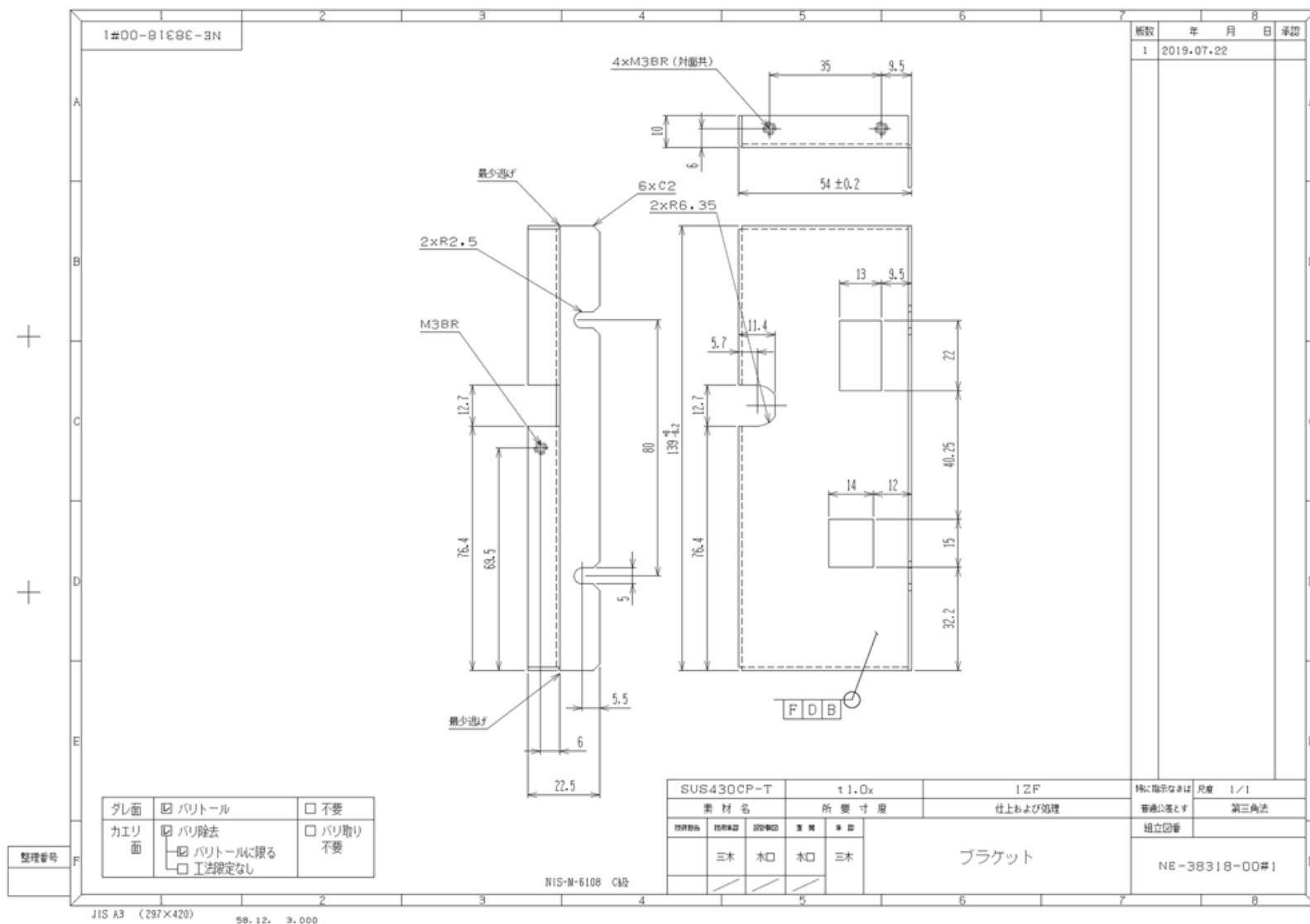
蓋部



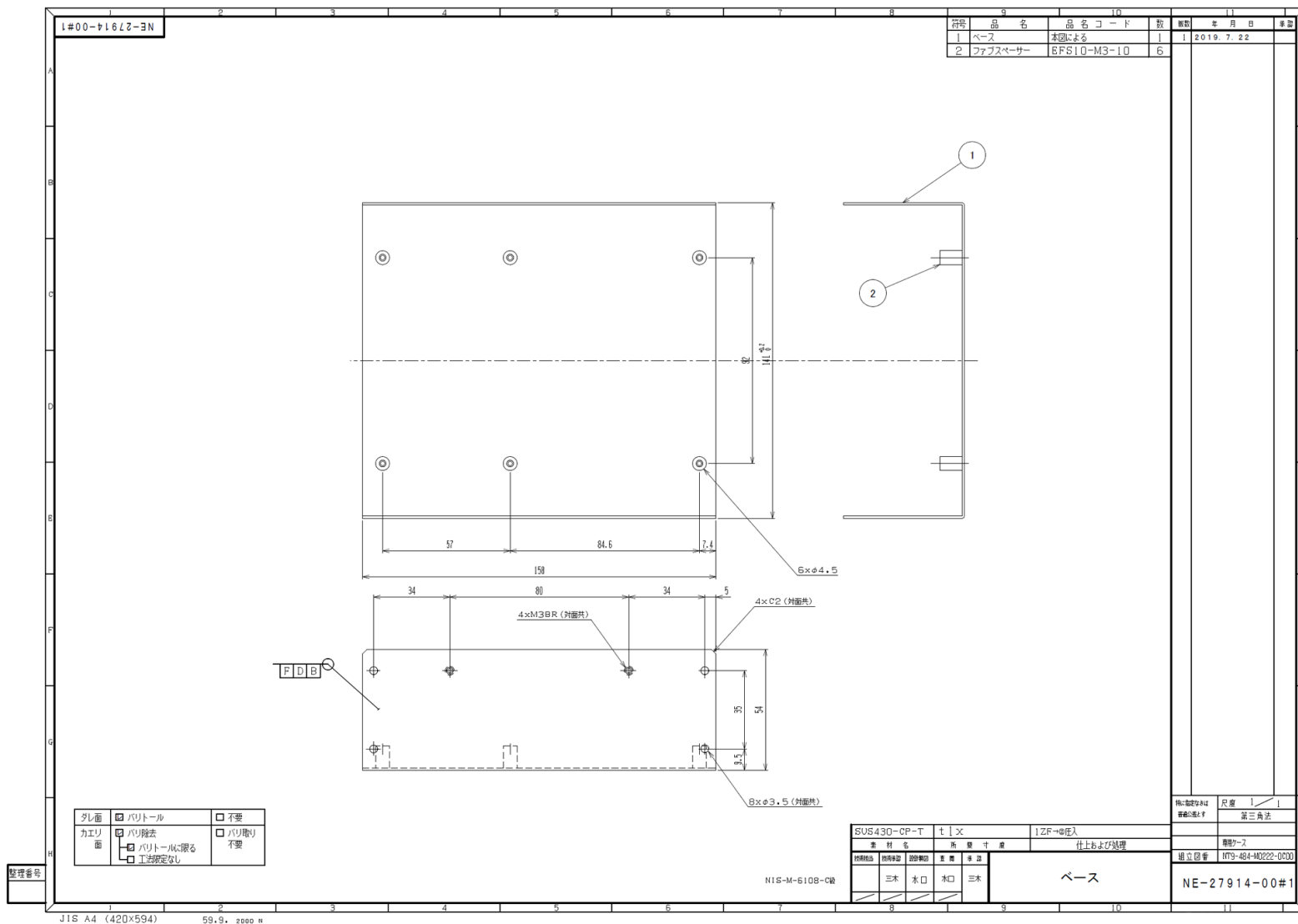
ターゲット接続側 (SerDesボード側)



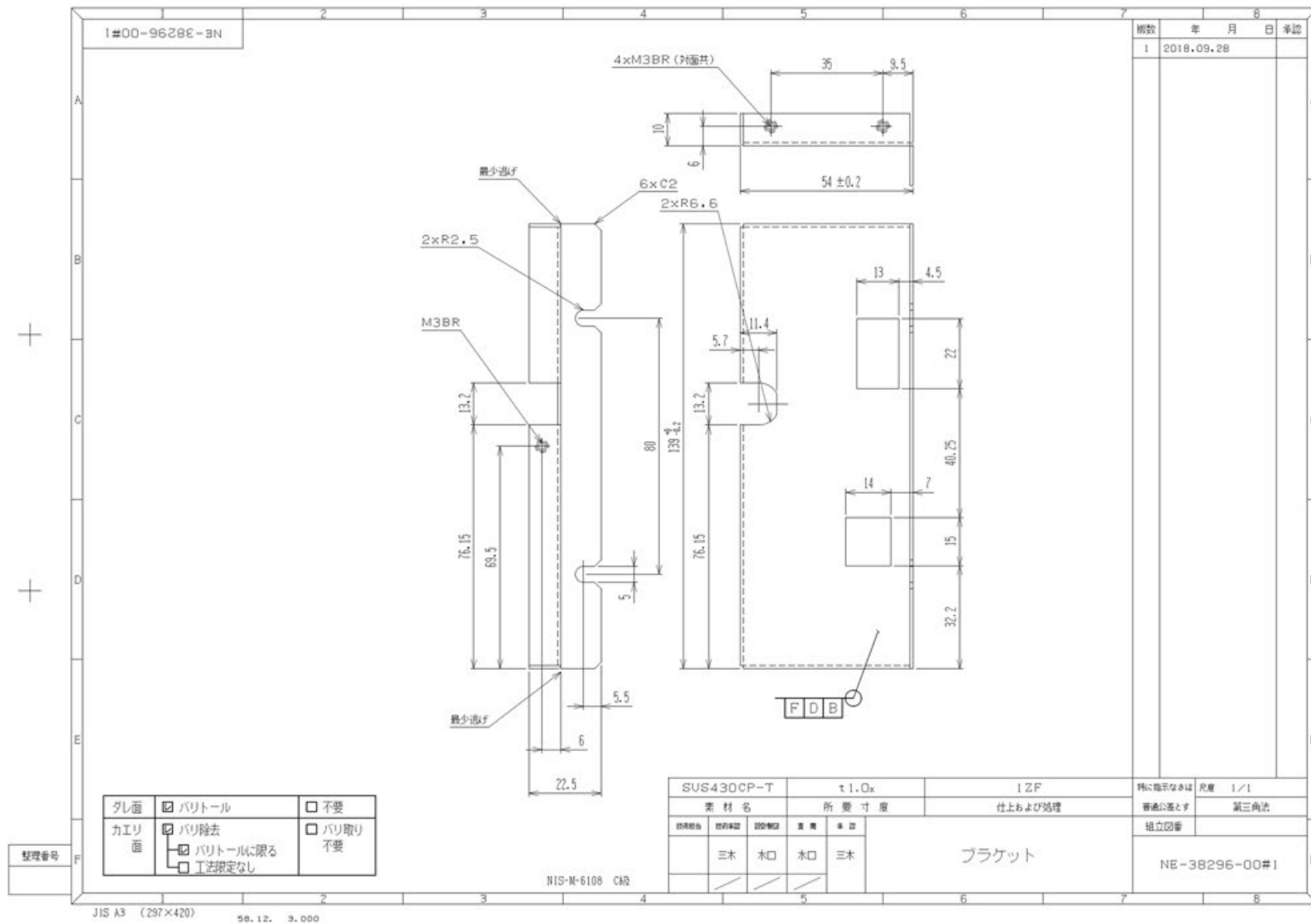
USBコネクタ側 (MIPI用)



底部固定ベース (MIPI用)



USBコネクタ側 (パラレル用)



底部固定ベース (平行用)

